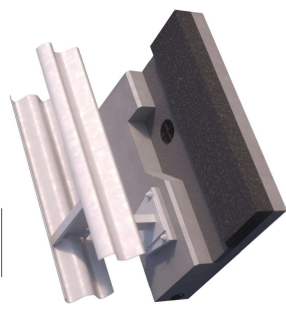
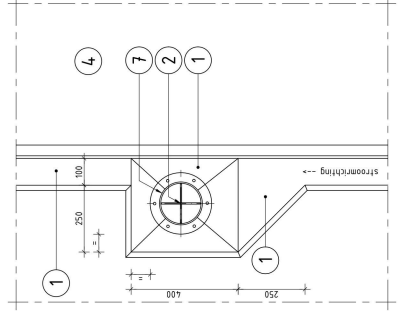


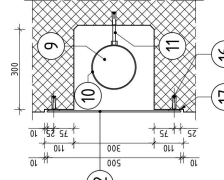
3D VIEW



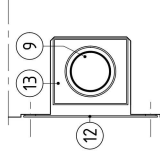
3D VIEW



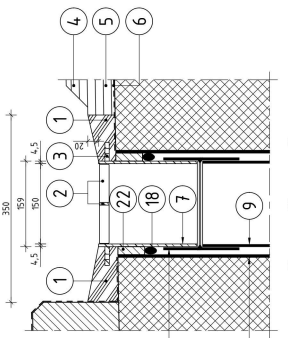
DOORSNEDE B-B
schaal 1:10



DOORSNEDE C-C
schaal 1:10



DOORSNEDE D-D
schaal 1:10



DETAIL A
schaal 1:5

VERKLARING:

- gewapend beton
- gewapend geprepareerd beton
- ondersteeling
- gelijster
- deersnede asfalt
- flexibel
- voorgespannen beton

TOELICHTING

| POS. | ONDERDEEL | MATERIAAL AANDUIDING | AFMETING IN MM / SPECIFICATIES |
|------|--|----------------------|--------------------------------|
| 1 | AFDICHTING | PNL D-50 | 20x5 |
| 2 | STRIP | R.V.S. | Ø20/Ø10 DSB DATUM Ø10 |
| 3 | PLAAT MET ONTLUCHTINGSGATEN | R.V.S. | PNL D-50 |
| 4 | WEDERVERHARDING | OPEN DEKLAAG | PNL D-50 |
| 5 | DICHTE ASFALT | HYDROBEERLAAG | RTD 1002 |
| 6 | OPPERVLAKTERRICHERINGSSTREEK | R.V.S. | MAX. Ø85/150 |
| 7 | AFVALREBUS | PVC | |
| 8 | MANTELREBUS | HOPE | |
| 9 | AFVALREBUS | STAAL | |
| 10 | BEVESTIGINGSBRUGEL (INCL. DRAADEND) | STAAL | M12 H.O.H. 1000 |
| 11 | ANKER | STAAL | Ø100x500x5 |
| 12 | AEDERPLAAT | HOPE | AFHANKELIJK VAN VERBLAATSGEDK |
| 13 | VERGAARBAK | HOPE | |
| 14 | FLEXIBELE MOE | HOPEL | |
| 15 | ONDERSTABELING | STAAL | M12, 4 STUKS PER AEDERPLAAT |
| 16 | ANKER MET PLATVERZONKEN SCHROEF EN BINNENZAKKANT | STAAL | Ø12 STANDAARD LEVERANCIER |
| 17 | DIPLEGSTROOK AAN OMGEVING VASTLIJVEN | RUBBER | Ø12 STANDAARD LEVERANCIER |
| 18 | AFDICHTING / AFSTANDHOUDER | PVC | Ø12 STANDAARD LEVERANCIER |
| 19 | LIMFOF | PVC | PNL DAGMAAT 1000x1000 |
| 20 | BEKSELCONSTRUCTIE INCL. EN UITLAATGARNITUUR | BEKSELCON. GETUIJER | STANDAARD LEVERANCIER |
| 21 | AFVALREBUS VANAF PUT NAAR SLUITD OF ROOL | PVC | Ø12 STANDAARD LEVERANCIER |
| 22 | BESCHERMING RUBBER AFDICHTING | HOPEL | |

OPMERKINGEN:

- ALLE MATER IN MM
- ALLE AFMETINGEN EN AFSTANDEN INCL. DE BEREKENING
- PUTDIJKSEL VAN POS. 20 DIJKT TE VOLDIEN AAN RELEVANTE KLASSE CONFORM NEN-EN-124-1.
- POS. 2, 3 EN 7 DIJKTEN AAN ELKAAR BELAST TE ZIJN.

RTD 1010 - STANDAARDDETAILS BETONNEN BRUGGEN

HEMELWATERAFVOEREN

WATERAFVOER BIJ TUSSENSTUUNPUNT VAN TER PLAAZSE GESTORT RIJDEK (AFVOER IN TUSSENSTUUNPUNT INWENDING)

gemaakt door WAGEMAKER 03-12-2018 (bevoort bij) in schaal A1

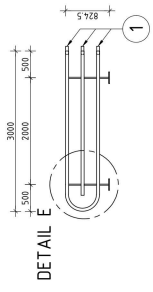
gecontroleerd door WAGEMAKER 03-12-2018 (bevoort bij) in schaal div.

opgemaakt door RWS-GPO 03-12-2018 (bevoort bij) in schaal 3,0

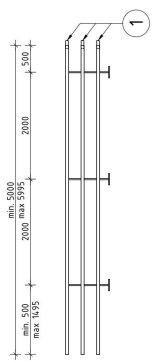
opgeleverd door RWS-GPO 03-12-2018 (bevoort bij) in schaal RWS-HWA-02

wagemaker

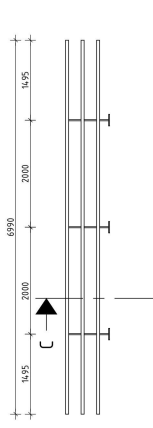
Wageningen
Bouwen en Ontwerpen
Bouwen en Ontwerpen
Bouwen en Ontwerpen



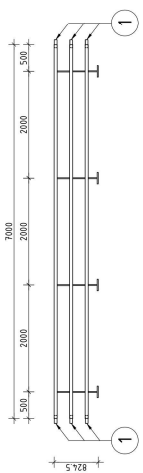
AANZICHT MERK (I)
schaal 1:50



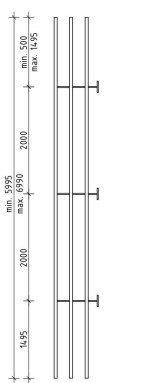
AANZICHT MERK (II)
schaal 1:50



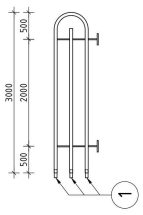
AANZICHT MERK (III)
schaal 1:50



AANZICHT MERK (IV)
schaal 1:50

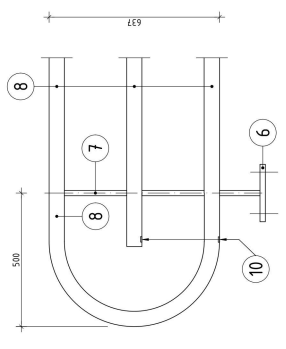


AANZICHT MERK (V)
schaal 1:50

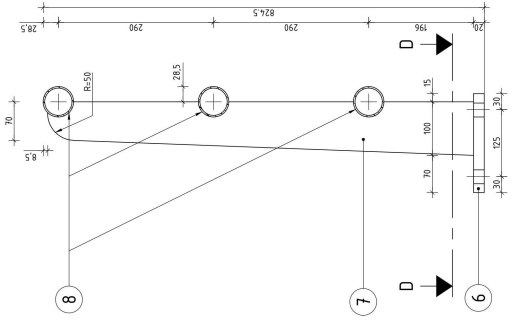


AANZICHT MERK (VI)
schaal 1:50

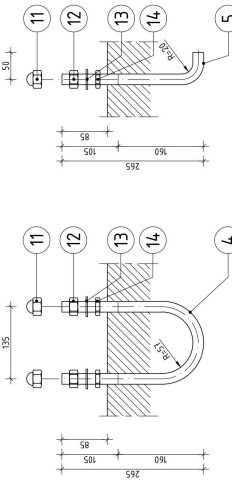
DE LENGTE VAN MERK I EN VI ZIJN AFHANKELIJK VAN DE LENGTE VAN DE VLEUGELWANDEN



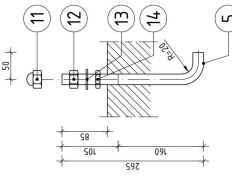
DETAIL E
schaal 1:10



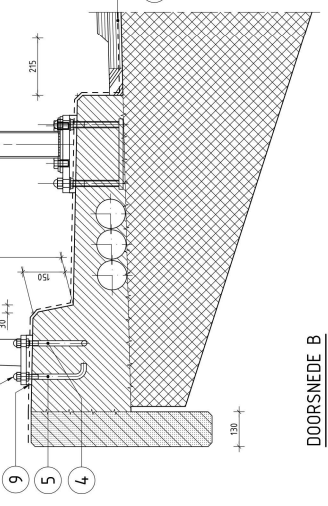
DOORSNEDE C
schaal 1:5



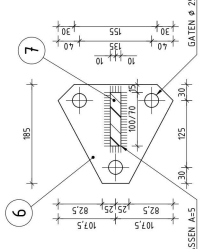
DETAIL U-ANKER
schaal 1:5



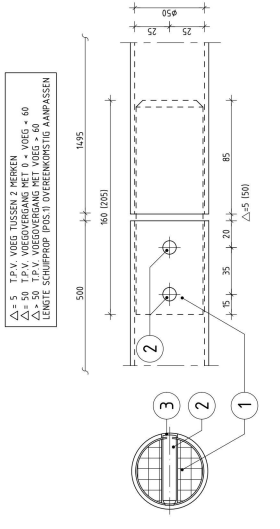
DETAIL J-ANKER
schaal 1:5



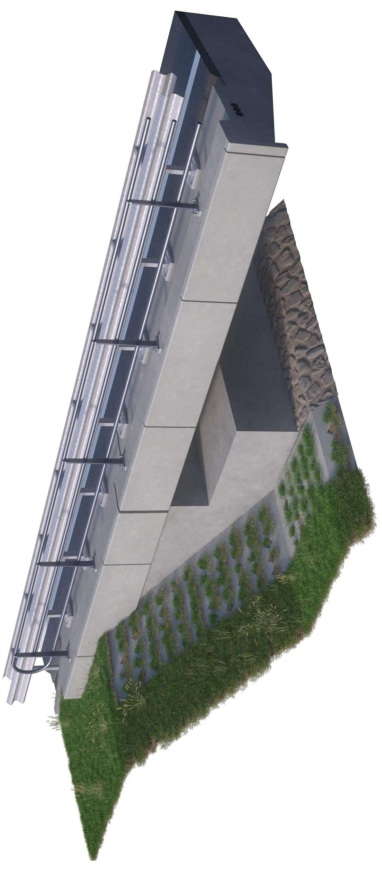
DOORSNEDE B
schaal 1:10



DOORSNEDE D-D
schaal 1:5



DETAIL KOPPELING LEUNINGREGELS
schaal 1:2



3D VIEW



3D VIEW

VERKLARING:



| POS. | ONDERDEEL | MATERIAAL AANDUIDING | AFMETING IN MM / SPECIFICATIES |
|------|-----------------------------|----------------------|--------------------------------|
| 1 | SCHUIFPROF | TAVERNOL | 650 LG160/205 |
| 2 | PEN | KUNSTSTOF | Ø10 LG55 |
| 3 | GAT | | Ø10 |
| 4 | U-ANKERS | STAAL | M20 - 4,6 |
| 5 | J-ANKERS | STAAL | M20 - 4,6 |
| 6 | PLAAT (OVERTPLAAT) | STAAL | 215/250 x 20 LG185 |
| 7 | STIP (STIJL) | STAAL | 100/70 x 20 LG176 |
| 8 | RONDE EIJSL (BREEI) | STAAL | Ø57/51 x 2,9 |
| 9 | ONDIERSABELING | HERPAREBE MORTEL | DIKTE ca. 25 |
| 10 | ONTLICHTINGSGAT | STAAL | Ø10 |
| 11 | BESCHERPDOOP | KUNSTSTOF | M20-5 |
| 12 | ZESKANTMOER | STAAL | M20-B4 |
| 13 | SLUITING | STAAL | M20-B4 |
| 14 | LAGE ZESKANTMOER | STAAL | BPM2-06 |
| 15 | OPPERVLAKBESCHERMINGSYSTEEM | HYDROFIBERPLAAG | PTD 1002 |

TOELICHTING

OPMERKINGEN :
 - ALLE WATEN IN MM
 - ALLE METEN IN MM
 - ALLE METEN IN MM
 - POS. 2: PENNEN HORIZONTAAL AAN ACHTERZIJDE LEUNING AANBRENGEN
 - ALLE STALEN ONDERDELEN THERMISCH VERZEMEN
 - ALLE STALEN ONDERDELEN STAALQUALITEIT S235JR CONFORM NEN-EN 10025-2:2004.
 - ALLE LASSEN 3 MM, TENZIJ ANDERS VERMELD.
 - ANKERS AFNEMEN MET KUNSTSTOF BESCHERDDOPPEN IN DE KLEUR GRIJS OF IN DE KLEUR VAN DE LEUNING.

wagemaker
 Project 12
 Wagemaker
 Wagemaker
 Wagemaker

RTD 1010 - STANDAARDDETAILS BETONNEN BRUGGEN

LEUNINGEN

DRIERELIG, RONDE REGEL, H=1000

gemaakt WAGEMAKER 31-08-2023 (schets 01) formaat A1 schaal div.
 gereviseerd WAGEMAKER 31-08-2023 (schets 02) in schalen papier
 kopiegever RVS-GPO 31-08-2023 (inter. DEFINITIEF) versie 3.1 teken RVS-LEUN-01

